

Σύστημα Διαχείρισης Αντλιοστασίων

Το σύστημα διαχείρισης αντλιοστασίων συνοδεύεται από πρόγραμμα σε γραφικό περιβάλλον για την εύκολη παρατήρηση της κατάστασης όλων των σταθμών (γεωτρήσεων και δεξαμενών) αλλά και την ρύθμισή τους από απόσταση.

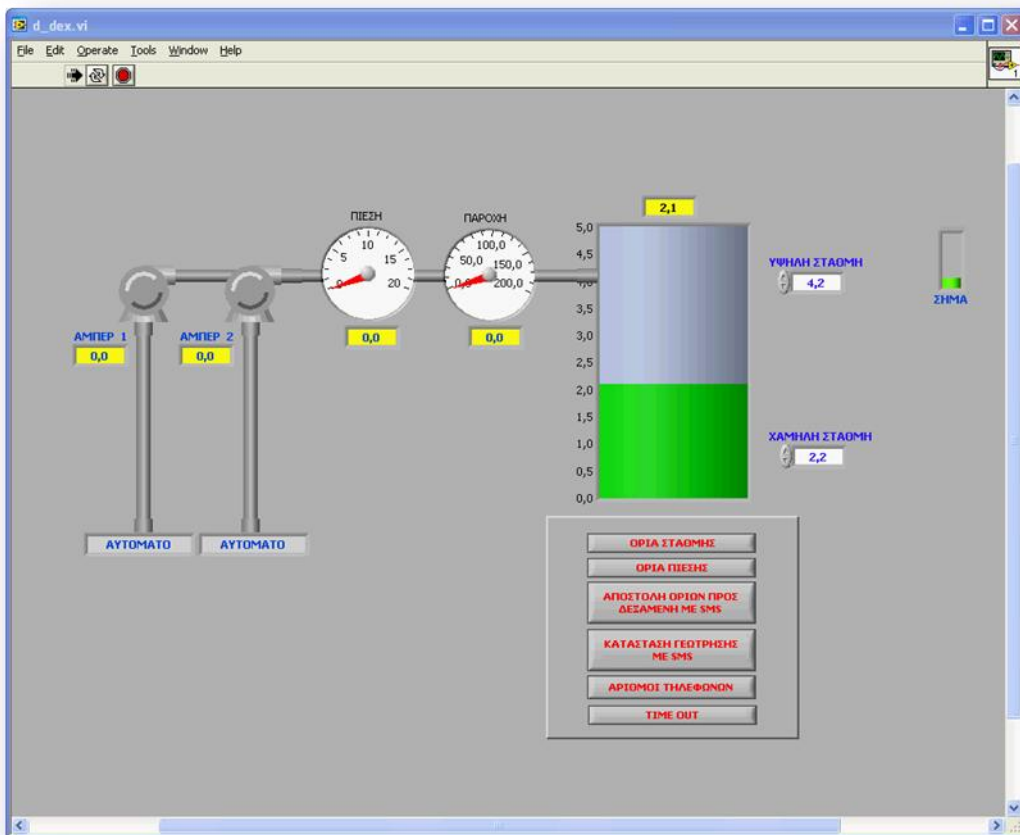
Στις επόμενες εικόνες εμφανίζονται αντιπροσωπευτικά στιγμιότυπα από την λειτουργία του συστήματος.

Επίσης το πρόγραμμα κρατά στατιστικά στοιχεία που στην συνέχεια μπορεί να αναλυθούν από ένα άλλο πρόγραμμα π.χ. Excel™.

Η επικοινωνία των σταθμών με το κέντρο ελέγχου μπορεί να γίνει είτε μέσω κινητής τηλεφωνίας (αν δεν υπάρχει οπτική επαφή) ή μέσω Radio Modems. Η δεύτερη περίπτωση εκτός από οικονομική στην λειτουργία της, έχει κι άμεση απόκριση στις μετρήσεις (σχεδόν πραγματικού χρόνου).

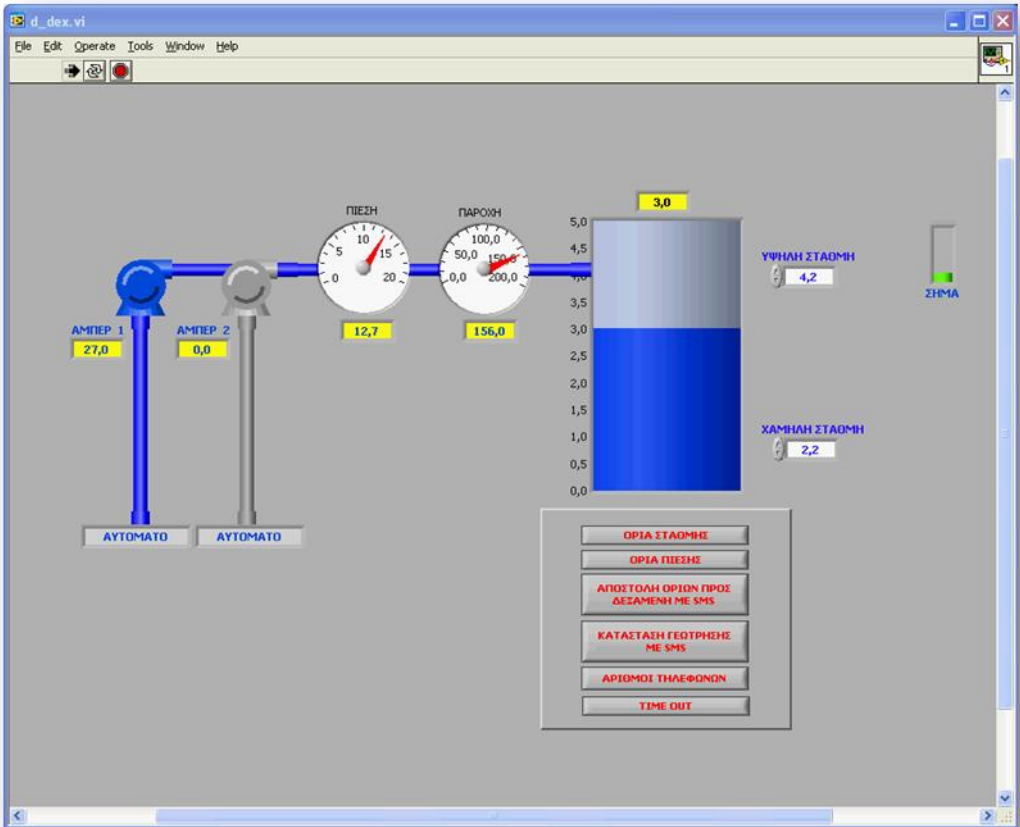
Η εταιρία μας δίνει την δυνατότητα στον πελάτη για προσαρμογή του συστήματος στις ανάγκες του, είτε αυτές οι αλλαγές αφορούν στο υλικό μέρος είτε στο λογισμικό.

Στον ιστοτόπο της www.signalcom.gr υπάρχει αναρτημένο video αρχείο για την παρακαλούθηση της λειτουργίας του προγράμματος.



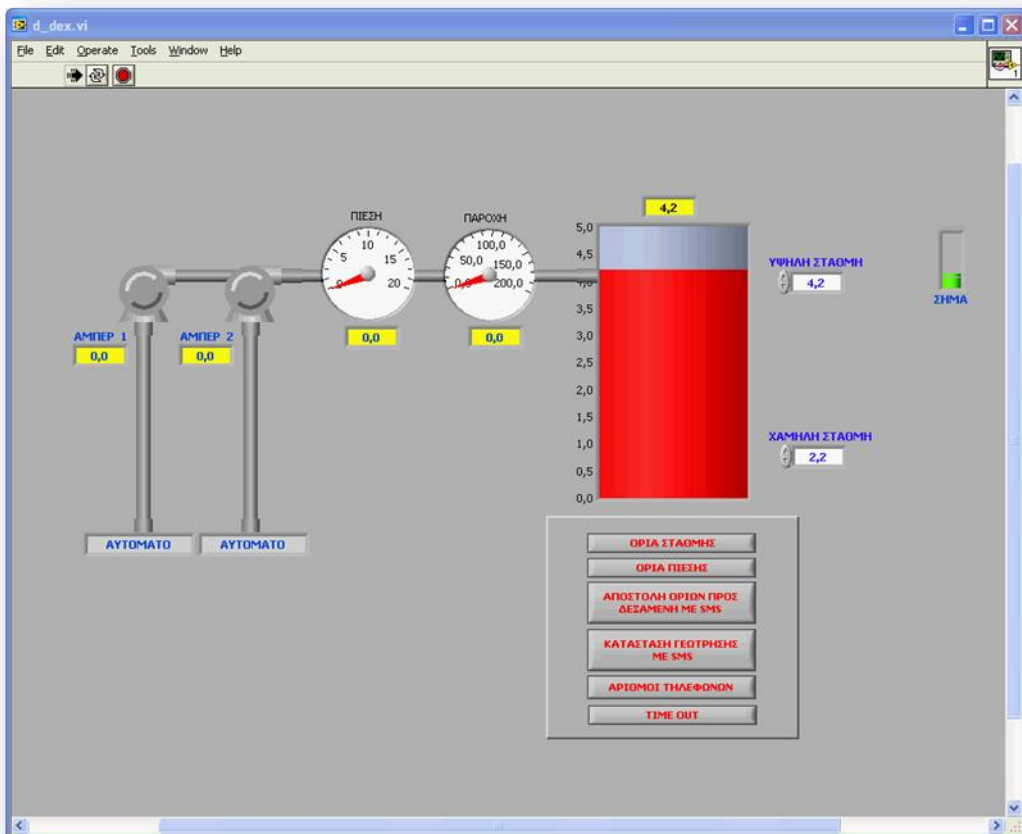
Δεξαμενή στο κάτω όριό της.

1. Η δεξαμενή αποκτά πράσινο χρώμα, δίνοντας την ένδειξη ότι έχει φτάσει στο κάτω όριό της. Αμέσως ξεκινά η επαναπλήρωσή της.
2. Με κίτρινο εμφανίζονται οι μετρήσεις από τους αισθητήρες.
3. Με άσπρο φόντο εμφανίζονται οι ρυθμίσεις ορίων από τον χρήστη.
4. Οι μπλέ σωλήνες και αντλίες δείχνουν λειτουργία πλήρωσης της δεξαμενής.
5. Στην δεξιά πλευρά εμφανίζεται η ένδειξη σήματος (κινητής ή radio modem)



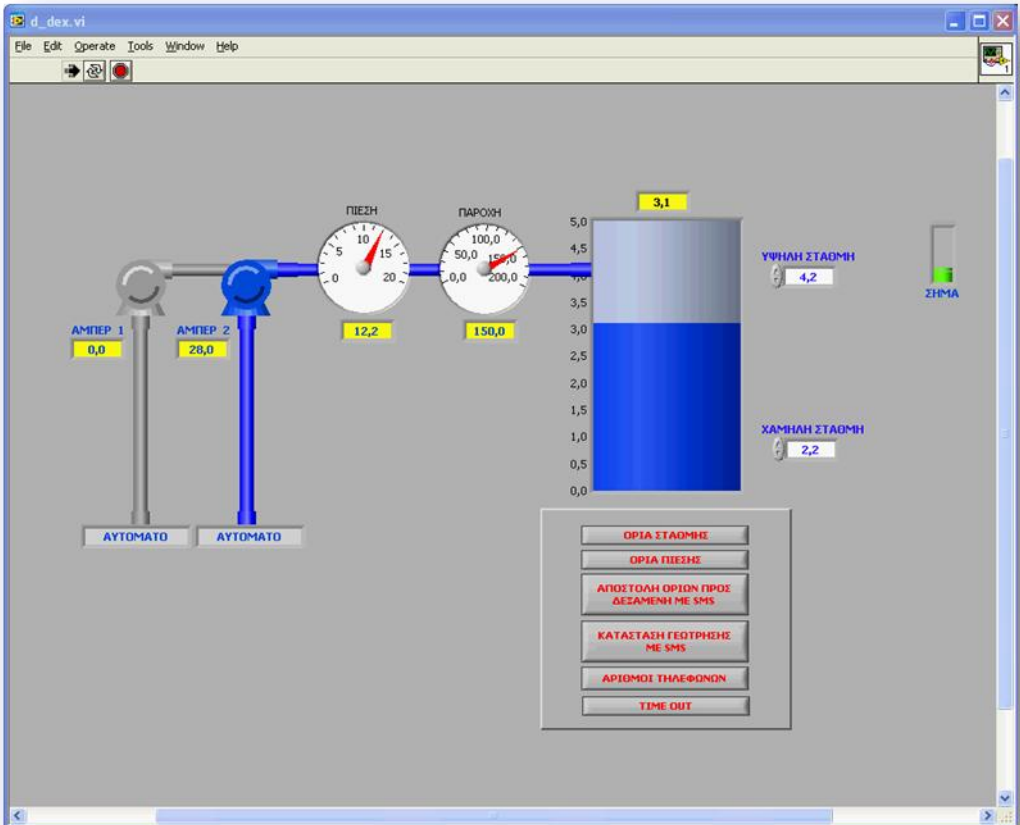
Λειτουργία Αντλίας 1.

1. Καθώς το ύψος του νερού βρίσκεται ανάμεσα στο πάνω και κάτω όριο το χρώμα της δεξαμενής είναι μπλέ.
2. Με κίτρινο εμφανίζονται οι μετρήσεις από τους αισθητήρες.
3. Με άσπρο φόντο εμφανίζονται οι ρυθμίσεις ορίων από τον χρήστη.
4. Οι μπλέ σωλήνες και αντλίες δείχνουν λειτουργία πλήρωσης της δεξαμενής.
5. Στην δεξιά πλευρά εμφανίζεται η ένδειξη σήματος (κινητής ή radio modem)



Δεξαμενή στο πάνω όριό της.

1. Η δεξαμενή αποκτά κόκκινο χρώμα, δίνοντας την ένδειξη ότι το ύψος του νερού βρίσκεται στο πάνω όριο και διακόπτεται η πλήρωσή της.
2. Με κίτρινο εμφανίζονται οι μετρήσεις από τους αισθητήρες.
3. Με άσπρο φόντο εμφανίζονται οι ρυθμίσεις ορίων από τον χρήστη.
4. Οι μπλέ σωλήνες και αντλίες δείχνουν λειτουργία πλήρωσης της δεξαμενής.
5. Στην δεξιά πλευρά εμφανίζεται η ένδειξη σήματος (κινητής ή radio modem)



Λειτουργία Αντλίας 2 (Η εναλλαγή αντλίας 1 και 2 γίνεται αυτόματα).

1. Με κίτρινο εμφανίζονται οι μετρήσεις από τους αισθητήρες.
2. Με άσπρο φόντο εμφανίζονται οι ρυθμίσεις ορίων από τον χρήστη.
3. Οι μπλέ σωλήνες και αντλίες δείχνουν λειτουργία πλήρωσης της δεξαμενής.
4. Στην δεξιά πλευρά εμφανίζεται η ένδειξη σήματος (κινητής ή radio modem)